

Horquillas

Acero, con rosca externa

ESPECIFICACIÓN

Tipos

- Tipo **A**: sin pasador
- Tipo **KL**: pasador con clip de retención KL
- Tipo **SL**: pasador con clip de retención SL

Horquilla

Acero **ST**

Galvanizado, azul pasivado

Pasador para el tipo KL / SL

Acero

Galvanizado, azul pasivado

Clip de retención para el tipo KL / SL

Muelle de acero

- Endurecido y templado
- Galvanizado, azul pasivado

INFORMACIÓN

Las horquillas GN 754 transmiten fuerzas de tensión y de cizalladura, tales como las de varillas, palancas o tiradores de cable. La longitud de la rosca externa permite un rango de ajuste significativamente mayor que el de las horquillas con rosca interna.

Las versiones con pasador se pueden combinar con soportes o articulaciones macho GN 752 (ver página 1154) para crear articulaciones en horquilla, las cuales se pueden montar y desmontar rápida y fácilmente sin necesidad de herramientas, especialmente las del tipo KL.

Las horquillas GN 754 están dimensionadas según DIN 71752 (ver página 1152).

ACCESORIO

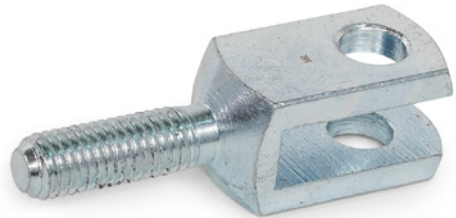
- GN 752 Articulaciones macho (ver página 1154)

BAJO PEDIDO

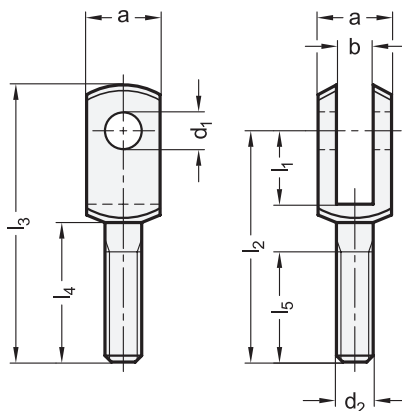
- Acero inoxidable

DATOS TÉCNICOS

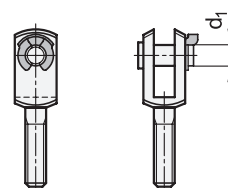
- Tolerancias fundamentales ISO (ver página A21)



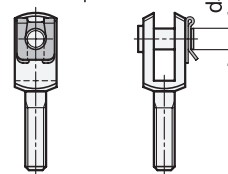
Tipo A

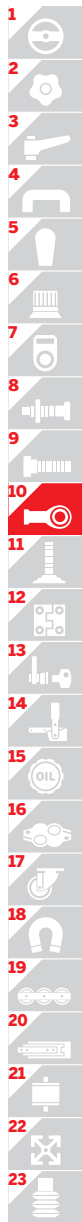


Tipo KL

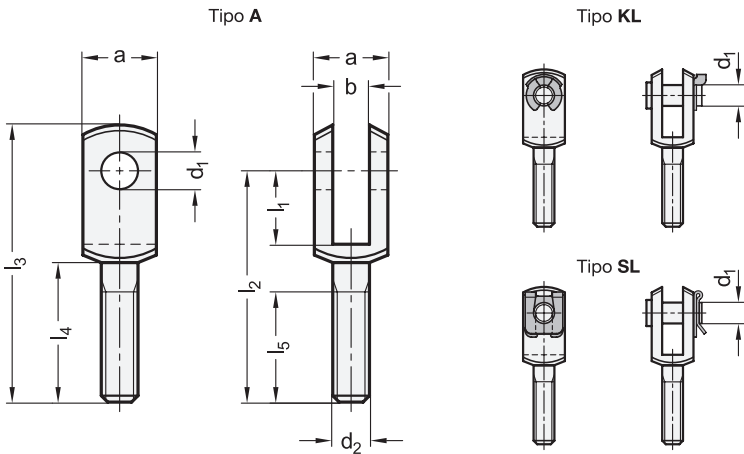


Tipo SL





Acoplamiento articulación engranajes 10



GN 754-A

Descripción	d ₁ H9/h11	l ₁	d ₂	a	b	l ₂	l ₃	l ₄	l ₅ mín.	⚖
GN 754-6-12-M6-A-ST	6	12	M 6	12	6	37	44	20	15	15
GN 754-8-16-M8-A-ST	8	16	M 8	16	8	47	57	25	20	36
GN 754-10-20-M10-A-ST	10	20	M 10	20	10	57	69	30	25	68
GN 754-12-24-M12-A-ST	12	24	M 12	24	12	68	82	35	30	122
GN 754-14-28-M14-A-ST	14	28	M 14	27	14	78	94	40	35	171
GN 754-16-32-M16-A-ST	16	32	M 16	32	16	89	108	45	40	288

GN 754-KL

Descripción	d ₁ H9/h11	l ₁	d ₂	a	b	l ₂	l ₃	l ₄	l ₅ mín.	⚖
GN 754-6-12-M6-KL-ST	6	12	M 6	12	6	37	44	20	15	15
GN 754-8-16-M8-KL-ST	8	16	M 8	16	8	47	57	25	20	36
GN 754-10-20-M10-KL-ST	10	20	M 10	20	10	57	69	30	25	68
GN 754-12-24-M12-KL-ST	12	24	M 12	24	12	68	82	35	30	122
GN 754-14-28-M14-KL-ST	14	28	M 14	27	14	78	94	40	35	171
GN 754-16-32-M16-KL-ST	16	32	M 16	32	16	89	108	45	40	288

GN 754-SL

Descripción	d ₁ H9/h11	l ₁	d ₂	a	b	l ₂	l ₃	l ₄	l ₅ mín.	⚖
GN 754-6-12-M6-SL-ST	6	12	M 6	12	6	37	44	20	15	15
GN 754-8-16-M8-SL-ST	8	16	M 8	16	8	47	57	25	20	36
GN 754-10-20-M10-SL-ST	10	20	M 10	20	10	57	69	30	25	68
GN 754-12-24-M12-SL-ST	12	24	M 12	24	12	68	82	35	30	122
GN 754-14-28-M14-SL-ST	14	28	M 14	27	14	78	94	40	35	171
GN 754-16-32-M16-SL-ST	16	32	M 16	32	16	89	108	45	40	288